

Mezclador de Audio para Broadcast



LA MEJOR RELACIÓN CALIDAD PRECIO EN EL MERCADO DE LA RADIO DE HOY

En 1996 AEQ lanzó en la convención de la NAB el asequible Mezclador de Audio para Broadcast BC 300, premiado con el "Cool Stuff Award".

Diseñado como una consola de tecnología y prestaciones profesionales, capaz de entregar la mejor calidad de sonido, de trabajar 24 horas al día 7 días a la semana y con un coste asequible a las pequeñas y medias estaciones de radio.

En relación a la muy conocida consola BC-300, la consola BRAVO es: **un importante salto entre lo bueno y lo excelente.**

Bravo, un equipo increíblemente valioso

- 2 Híbridos telefónicos incluidos.
- Con amplificador de potencia de 10 Watos.
- 2 Buses estéreo: Programa y Audición.
- Altavoces de CUE (preescucha) estéreo.
- 2 VU metros para Programa y "Select" con ángulo de visión ajustable
- Micrófono de talkback interno con envío a teléfono y auriculares de estudio.
- Fuente de alimentación universal 100-240 V. 100 VA.
- Diseño flexible que permite instalación de sobremesa o empotrada en el mobiliario del estudio.

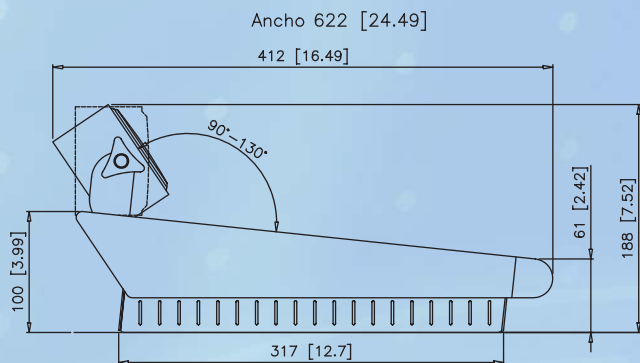
Algunas de las características que Bravo incorpora de serie:

- 4 canales micro - línea.
- 8 canales dobles de línea estéreo.
- 2 híbridos incorporados en un módulo telefónico.
- 2 buses estéreo de programa.
- Bus estéreo de CUE (preescucha) con altavoces incorporados.
- Amplificador de potencia para salida de monitorado estudio estéreo.
- Salida de auriculares.
- Señalización y corte de monitores.

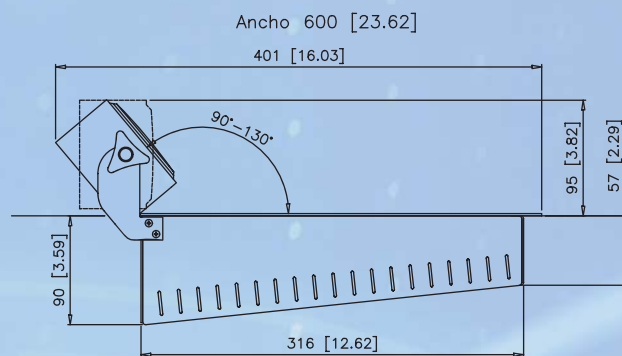


Bravo para empotrar

DIMENSIONES



INSTALACIÓN SOBRE MESA
Cotas en mm [pulgadas]



INSTALACIÓN EMPOTRADA
Cotas en mm [pulgadas]

ESPECIFICACIONES TECNICAS de BRAVO

DESCRIPCIÓN DE CANALES DE ENTRADA:

4 Canales Micro/Línea:

- Entrada balanceada electrónicamente para micro.
- Entrada asimétrica para línea.
- Conmutador Micro/Línea.
- Fader de 100 mm. Control VCA.
- Pulsador de CUE (preescucha).
- Conmutador de envío a teléfono.
- Conmutadores de envío a programa y audición.
- Conmutador ON/OFF (Mute del canal).
- Conectores de entrada XLR hembra (Micro) y RCA (Línea).
- Ajuste fino de la ganancia de entrada.

8 Canales Línea doble Estéreo:

- Entrada asimétrica estéreo
- Conmutador Línea A / Línea B.
- Fader de 100 mm. Control VCA.
- Pulsador de CUE (preescucha).
- Conmutador de envío a teléfono.
- Dos conmutadores de envío: a programa y audición.
- Conmutador ON/OFF (Mute del canal).
- Conectores de entrada RCA.
- Ajuste fino de la ganancia de entrada.

DESCRIPCIÓN DE FUNCIONES DE SALIDA:

- Salidas de Programa y Audición estéreo balanceadas por transformador, con pre-ajuste de nivel. Conectores XLR macho y Hartmann.
- Salida estéreo balanceada de monitor de control con potenciómetro de nivel.
- Salida estéreo de 10 W para monitor de Estudio, con selección de Programa /Audición/CUE (preescucha). Corte de monitores programable.
- Altavoces de 10W estéreo en puente de VU metros.
- Tres salidas de grabación estéreo con preajuste de nivel. Conectores RCA.

FUNCIONES AUXILIARES DE ENTRADA:

- Entrada exterior estéreo con pre-ajuste de nivel. Conectores RCA. Programación interna para envío a Programa/CUE.

CANAL TELEFÓNICO:

- 2 Entradas / Salidas de bus telefónico con regleta única. Conector RJ11.
- 2 híbrido telefónico interior, puenteable para poder utilizar híbrido externo, con conector para teléfono exterior por RJ-11 y regleta.
- Envío a Programa/Audición/CUE (preescucha).
- Potenciómetro nivel.
- Retorno desde canales de entrada o desde T'back.
- Zumbador de "Ring" e indicador luminoso de llamada.
- Conmutador de espera.

OTRAS FUNCIONES

- Micrófono T'back con envío a teléfono o auriculares de estudio.
- Señalización de estudio. Salida por regleta.
- Dos vúmetros estéreo para programa y "Select".
- Corte de monitores de estudio.

ALIMENTACION:

Autorango AC: 100-240 V. 100 VA 50-60 Hz.

PESO:

Aproximadamente 10 Kilogramos (22 lbs).

Ventas Internacionales

C/ Rey Pastor, 40 28914 LEGANES / MADRID (SPAIN)
Teléfono: +34 91 686 13 00 Fax: +34 91 686 44 92
e-mail: aeqsales@aeq.es website: www.aeq.es